



**КОМИТЕТ ИМУЩЕСТВЕННЫХ ОТНОШЕНИЙ
АДМИНИСТРАЦИИ ПЕРМСКОГО МУНИЦИПАЛЬНОГО ОКРУГА**

РЕШЕНИЕ

о размещении объектов № 1314

Пермский край
Пермский округ

22.05.2024

Комитет имущественных отношений администрации Пермского муниципального округа разрешает Акционерному обществу «Газпром газораспределение Пермь» (ИНН 5902183841, ОГРН 1025900512670, почтовый адрес: 614000, г. Пермь, ул. Петропавловская, 43)

размещение объекта «газопровод давлением до 1,2 Мпа, для размещения которого не требуется разрешения на строительство»

на землях государственная собственность на которые не разграничена

на срок 1 год

Местоположение: Пермский край, Пермский муниципальный округ, п. Сылва, ул. Логовая, к участку с кадастровым номером 59:32:0050027:1337

Приложение: схема предполагаемых к использованию земель или части земельного участка.

Особые условия использования:

1. При размещении объекта учесть параметры ширины проезда улично-дорожной сети, во избежание сужения полосы отвода дороги.
2. Получение разрешения на производство земляных работ.

Заместитель председателя комитета



(подпись, печать)

М.В. Королева

Схема предполагаемых к использованию земель или части земельного участка

Объект: Газопровод давлением до 1,2 Мпа, для размещения которого не требуется разрешения на строительство

Местоположение: расположенных по адресу: Пермский край, м.о. Пермский,
п. Сылта, ул. Логовая, к уч. с кад. № 59:32:0050027:1337

Каталог координат, м

Площадь земель или части земельного участка, кв.м.: **84**

Категория земель: земли населенных пунктов

Вид разрешенного использования: -

№ точки границы	X	Y
н1	521891.85	2260488.90
н2	521897.52	2260490.58
н3	521902.27	2260491.77
н4	521900.35	2260499.22
н5	521895.75	2260497.95
н6	521889.76	2260496.64
н1	521891.85	2260488.90

Описание границ смежных землепользователей:

От точки н1 до точки н2 - земельный участок с кадастровым номером 59:32:0050027:14586

От точки н2 до точки н3 - земельный участок с кадастровым номером 59:32:0050027:1955

От точки н3 до точки н4 - земли общего пользования

От точки н4 до точки н5 - земельный участок с кадастровым номером 59:32:0050027:16661

От точки н5 до точки н6 - земельный участок с кадастровым номером 59:32:0050027:14149

От точки н6 до точки н1 - земли общего пользования

Условные обозначения:



- предполагаемый участок земель, на которых планируется размещение объекта



- границы и номер земельного участка, сведения о которых внесены в ЕГРН



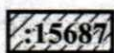
- зоны с особыми условиями использования территории, сведения о которых внесены в ЕГРН

:ЗУ1

- обозначение запрашиваемого земельного участка

• н1

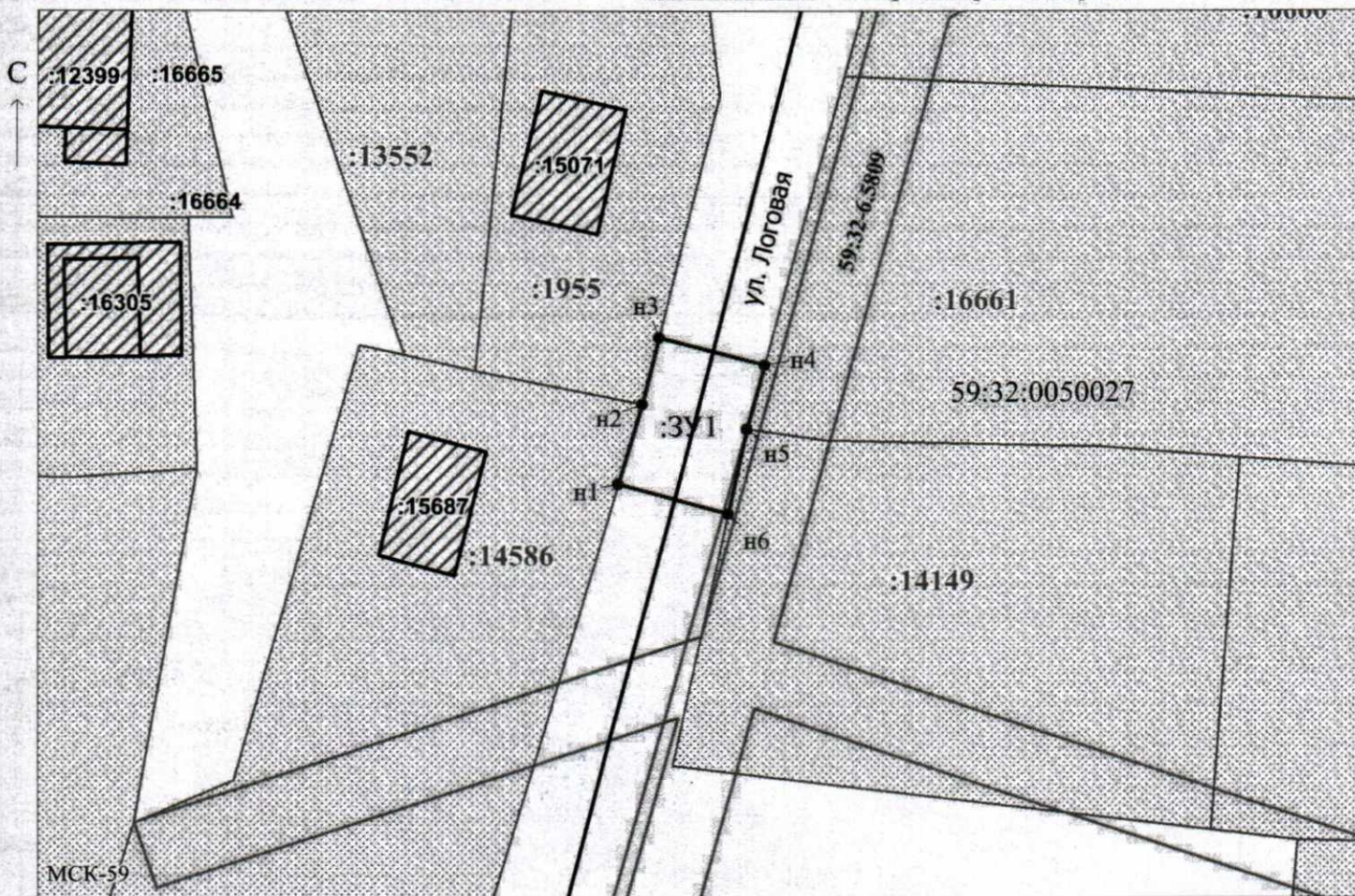
- характерная точка границ земель или части земельного участка



- границы и номер объекта капитального строительства, сведения о которых внесены в ЕГРН

- граница кадастрового квартала

59:32:0050027 - номер кадастрового квартала



Масштаб 1:500

Заявитель: _____

/ Егошина И.В.

МП

(подпись, расшифровка подписи)

(для юридических лиц

и индивидуальных предпринимателей)